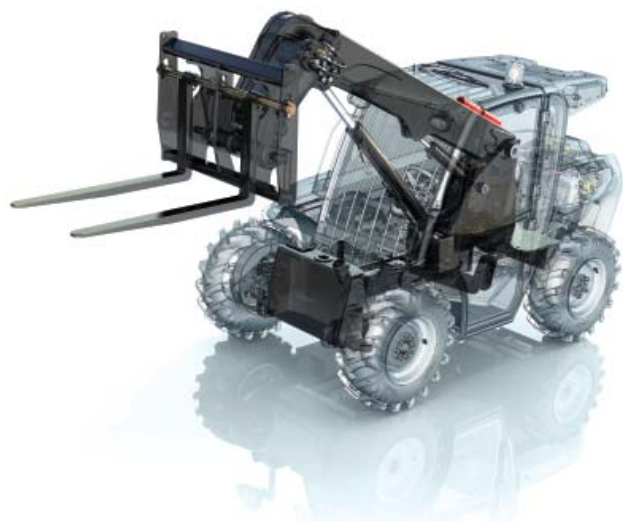


TELESCOPIC JCB 515-40



Au cœur de l'innovation

Avec 1,80 m de hauteur, cette machine passe partout



Il vous faut de la maniabilité et de la compacité. Il vous faut une machine pour travailler dans des bâtiments bas de plafond. Mais il vous faut également d'excellentes performances en portée, hauteur et capacité de levage. Jusqu'à présent, il fallait utiliser simultanément une chargeuse compacte, une chargeuse articulée et un élévateur à fourches pour atteindre ces objectifs. Mais aujourd'hui, une seule machine : le TELESCOPIC JCB 515-40, répond à toutes ces exigences et permet à de nouveaux utilisateurs de bénéficier de la polyvalence des TELESCOPIC.

Comment le TELESCOPIC JCB 515-40 arrive-t-il à de telles performances ? La réponse tient en un seul mot : INNOVATION. Toute la machine s'articule autour de notre châssis révolutionnaire monopoutre décentré, qui enveloppe la cabine et dont la zone de résistance maximale soutient le pied de flèche. Ainsi, nous avons pu descendre au maximum la cabine et offrir trois atouts décisifs.

Tout d'abord, la machine est particulièrement basse : 1,80 m exactement. Ensuite, nous avons gardé une cabine de dimensions normales, sans faire de compromis sur l'espace ou le confort. Et enfin, le seuil surbaissé de la cabine permet d'entrer et de sortir avec la plus grande facilité et en toute sécurité.

Avec ses dimensions minimales, le TELESCOPIC JCB 515-40 propose des performances impressionnantes. Il répond de ce fait au retour d'informations des clients qui précisait que la compacité devait s'accompagner de puissance. Ainsi, cette machine innovante lève 1,5 tonnes à 4 mètres de hauteur, et 1 tonne à 2 mètres de portée.

Que ce soit pour travailler dans des serres, des tunnels ou des parkings à étages ; pour être déposé sur des toits ou des terrasses ; en tant qu'engin de chantier secondaire à côté d'un TELESCOPIC de grande taille ; en parc de location, en rénovation et construction de logements : le JCB 515-40 est la petite merveille que tout le monde attendait.





Il passe partout, mais encore ?

Maniabilité incroyable, performances et confort dignes d'un grand... voilà ce qu'il sait faire.



Le TELESCOPIC JCB 515-40 peut donc accéder facilement à des bâtiments dont la porte ou la hauteur sous plafond interdisent l'accès à d'autres machines. On pourrait objecter qu'une chargeuse compacte peut le faire... Certes, mais une chargeuse compacte n'a pas cette portée ni cette hauteur de levage.

Le TELESCOPIC JCB 515-40 offre des performances au godet comparables à celles d'un chargeur compact ou d'une chargeuse articulée. Avec sa direction à quatre roues directrices, entraînées chacune par son propre moteur hydraulique, il dispose d'une maniabilité incomparable pour manœuvrer autour des piliers et dans les angles ou dans les passages étroits.

Dans les conditions de terrain difficiles, telles qu'on en rencontre sur les chantiers de construction, sa garde au sol généreuse et sa transmission à quatre roues motrices lui permettent de toujours faire face. Ajoutez-y encore la transmission hydrostatique, facile à utiliser, vitesse variable en continu, économe en carburant, et vous obtenez la combinaison gagnante en matière de polyvalence et de productivité.

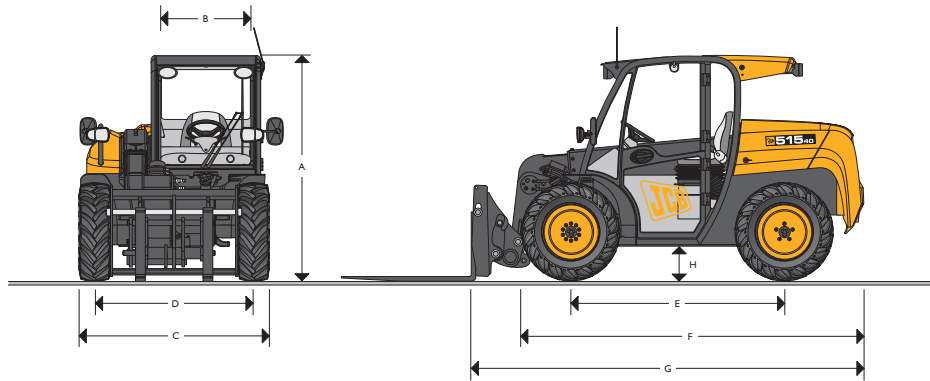
Son confort est un autre des avantages qui distinguent le TELESCOPIC JCB 515-40 de ses concurrents. Grâce à la conception de son châssis, nous n'avons fait aucun compromis en ce qui concerne la cabine pour atteindre la hauteur hors tout de 1,80 m. Ainsi, la cabine est spacieuse et offre une excellente visibilité panoramique.

La porte à deux battants superposés permet de s'isoler des conditions extérieures ou de profiter de l'air frais en ouvrant le battant supérieur, tout en restant protégé. La climatisation, en option, assurent un confort accru de l'opérateur. L'entrée latérale et surbaissée de la cabine garantit un accès particulièrement facile et sûr.





CHARGE UTILE MAXI. : 1,5 tonne HAUTEUR DE LEVAGE MAXI. : 4 mètres PUISSANCE MAXI. : 36,8 kW (50 CV)



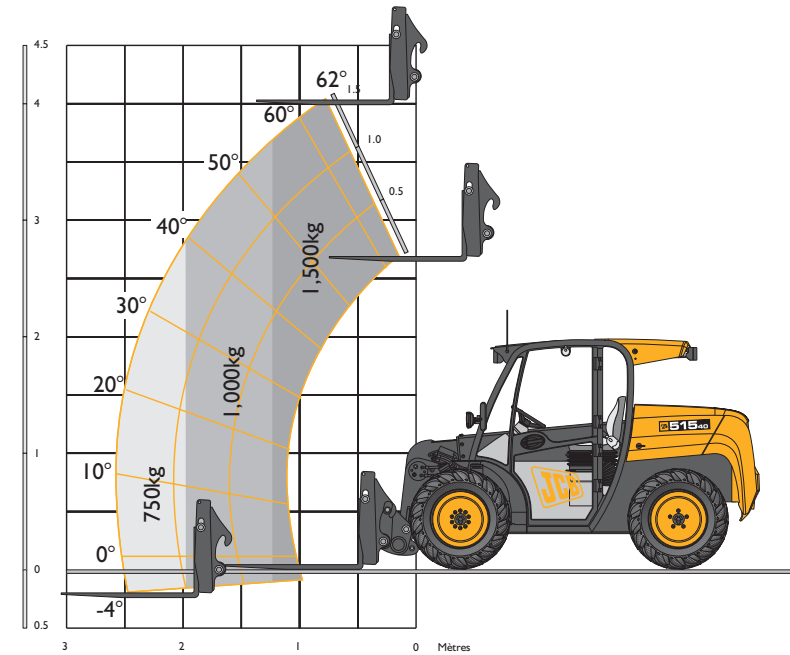
DIMENSIONS

Modèle	515-40	
A Hauteur hors tout	m	1.80
Hauteur hors tout (avec essuie-glace de toit)	m	1.84
B Largeur intérieure de la cabine	m	0.87
C Largeur aux pneus	m	1.56
D Voie aux roues avant	m	1.30
E Empattement	m	1.75
F Longueur hors tout à l'aplomb des pneus avant	m	2.80
G Longueur hors tout au tablier	m	3.23
H Garde au sol	m	0.24
Rayon de braquage extérieur (aux pneus)	m	2.80
Poids	kg	3480
Pneus	Traction	255/75-15.3
	Industriel	10.0/75-15.3
	Semi-gazon	10.0/75-15.3

PERFORMANCES

Modèle	Attache rapide TELESCOPIC Compact		Attache rapide chargeur compact (ROBOT)	
	515-40		515-40	
Capacité de levage à hauteur maxi.	kg	1500	kg	1500
Capacité de levage à portée maxi.	kg	750	kg	750
Charge utile à portée 2,00 m	kg	1000	kg	1000
Hauteur de levage maxi.	mm	4045	mm	4060
Portée à hauteur de levage maxi.	mm	460	mm	380
Portée avant maxi.	mm	2535	mm	2455

PERFORMANCES



PERFORMANCES

Modèle	Attache rapide TELESCOPIC Compact		Attache rapide chargeur compact (ROBOT)	
	515-40		515-40	
Capacité nominale du godet	m ³	0.48	m ³	0.37
Force d'arrachement	kgf	3680	kgf	3569
Hauteur de déversement maxi.	mm	3662	mm	3663
Angle de déversement à hauteur maxi.	degrés	30	degrés	35
Hauteur de chargement maxi.	mm	4045	mm	4015
Angle de cavage au niveau du sol	degrés	35	degrés	30
Angle de débattement total du tablier	degrés	131	degrés	131
Largeur de la benne standard	mm	*1620	mm	*1720

* Autres modèles disponibles



MOTEUR

		515-40
Modèle		Deutz D2009L04
Cylindrée	litres	2.3
Carburant		Diesel
Refroidissement		Liquide
Alésage	mm (in)	90 (3.5)
Course	mm (in)	90 (3.5)
Puissance brute à 2800 tr/min		
ISO 14396	kW (cv)	36.8 (50)
Couple max. à 1800 tr/min.		
ISO 14396	Nm	146
Conformité aux normes d'émissions		Norme UE niveau IIIA / USA EPA Tier 3
Intervalles de vidange		500 heures

TRANSMISSION

Transmission hydrostatique

Pompe à pistons à débit variable en circuit fermé avec des moteurs hydrostatiques à deux cylindrées sur chaque roue

Pédale « inching » unique combinant freinage et débrayage de la transmission

Essieux avant et arrière : 4 roues motrices et 4 roues directrices permanentes

– Pont arrière oscillant

– Transfert de couple automatique entre les ponts avant et arrière

– Vitesse maxi : 20 km/h

FREINS

Frein de service : freins hydrauliques à tambour sur les moteurs d'entraînement avant

Frein de stationnement : freins à tambour activés manuellement sur les moteurs d'entraînement avant

FLÈCHE ET TABLIER

La flèche est construite en acier haute résistance.

Patins d'usure à longue durée de vie et entretien réduit

Levage parallèle et tablier JCB à verrouillage manuel de l'équipement par broche. Accepte le tablier à fourches intégrées et un grand nombre d'équipements.

Tablier TELESCOPIC compact compatible avec la gamme d'équipements compacts

Tablier chargeur compact : compatible avec les équipements des chargeurs compacts.

CAPACITES

	litres
Réservoir carburant	50
Réservoir hydraulique	38

CIRCUIT ÉLECTRIQUE

12 V, batterie renforcée de 60 AmpH, alternateur de 80 Amp. Coupe batterie.

CIRCUIT HYDRAULIQUE

Modèle		515-40
Pression de service de la pompe principale	bars	230
Débit à la pression de service, à 2800 tr/min	l/min	47.6
Débit maxi de la voix auxiliaire à 230 bars	l/min	47.6
Temps de cycles		secondes
Montée de la flèche		7.3
Descente de la flèche		5.4
Extension de la flèche		5.8
Rentrée de la flèche		3.7
Bennage		2.8
Cavage		3.9

CLAPETS DE SÉCURITÉ

Montés sur les vérins de levage, de cavage et d'extension.

CABINE

Cabine spacieuse, confortable, insonorisée et sûre. Conforme aux normes ROPS ISO3471 et FOPS ISO3449. Niveau de bruit intérieur : 85 Lpa. Pré-équipement radio. Accoudoir. Vitres teintées. Pare-brise et vitre de toit en verre feuilleté. Essuie-glaces avant et arrière. Chauffage/désembuage avant et arrière. Pare-Soleil. Porte avec vitre ouvrante. Feu de travail, gyrophare. Climatisation, en option. Alarmes visuelles et sonores pour la température du liquide de refroidissement, la pression d'huile moteur, le colmatage du filtre à air, la charge de la batterie, la température et la pression d'huile de transmission, le niveau de carburant et l'horamètre.

Le contacteur de marche avant/marche arrière est intégré au manipulateur hydraulique. Pédales d'accélération et de frein au plancher. Revêtement de siège textile. Siège suspendu Deluxe réglable avec contrôleur d'état de charge : indicateur lumineux et sonore dans le champ visuel de l'opérateur pour connaître de façon continue et progressive la stabilité de la machine. Ce système permet à l'opérateur de garder le contrôle à tout moment.

DIRECTION

Direction hydrostatique. Quatre roues directrices permanentes, 32° d'angle de direction à l'avant et à l'arrière pour une maniabilité exceptionnelle.

OPTIONS ET ACCESSOIRES

Options : éclairage routier, grille de pare-brise, pneus industriels, de traction ou semi-gazon, grille de protection du radiateur, attache rapide mécanique du chargeur compact. **Options pour la cabine** : climatisation, ventilateur à hauteur de visage.

Accessoires : Attache rapide TELESCOPIC : godet universel avec ou sans dents, fourches industrielles ou flottantes. Attache rapide chargeur compact : godet universel avec ou sans dents, godet 6x1, fourches industrielles ou flottantes, grappin industriel, balayeuse à godet collecteur, godet surbaissé.



JCB SAS - Zone d'activités - 3 Rue du Vignolle - 95842 SARCELLES CEDEX.
Téléphone: 01 34 29 20 20 - Télécopie: 01 39 90 93 66 - Web: www.jcb.com

